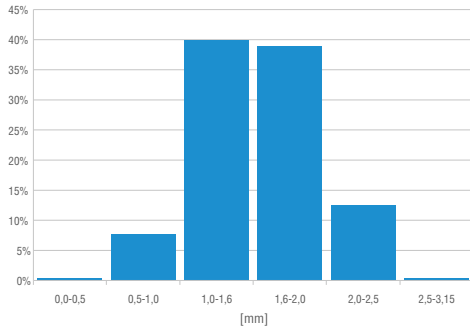


STANDARDOWA WIELKOŚĆ ZIARNA

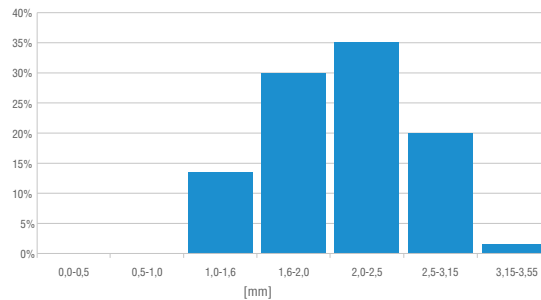
0,5 - 2,5 mm

ANALIZA SITOWA 0,5 - 2,5 mm



1,0 - 3,0 mm

ANALIZA SITOWA 1,0 - 3,0 mm



STANDARDOWY KOLOR



grostkowy zielony 6011
(numer = zbliżony RAL)

Badanie wg normy PN-EN 933-1:2012, podano średnie wartości.

WŁAŚCIWOŚCI FIZYCZNE

Parametr	Wartość/Tolerancja	Jednostka	Metoda badań
Ciężar właściwy	1,6 +/- 0,03	[g/cm ³]	PN-EN ISO 1183-1:2019
Twardość	60 +/- 5	[⁰ Sh A]	PN-EN 868:2005
Wytrzymałość na rozciąganie	> 3	[MPa]	PN-ISO 37:2007
Wydłużenie przy zerwaniu	> 300	[%]	PN-ISO 37:2007
Gęstość nasypowa	około 650	[g/l]	PN-EN 1097-3:2000
Zawartość pyłu	< 1	[%]	PN-EN 933-1:2012
Zawartość polimeru	> 22	[%]	
Polimer bazowy	EPDM – ethylene propylene diene monomer		

Klasa palności wersja standard:

C_{fl}-S1

norma: PN-EN 13501-1+A1:2010

Klasa palności wersja indoor:

B_{fl}-S1

norma: PN-EN 13501-1+A1:2010

PARAMETRY ŚRODOWISKOWE

Norma	Wynik
DIN EN 71-3:2013-05 Migracja szkodliwych pierwiastków	Spełnia wymogi
AfPS GS 2014:01, PAH Kategoria 1	Spełnia wymogi
DIN 18035-7, DOC, EOX, metale ciężkie, inne	Spełnia wymogi

Dane przedstawione w karcie technicznej wskazują przeciętne parametry produktu. Możliwe są odchylenia od podanych wartości. Ostateczna decyzja na użycie wyżej wymienionego granulatu należy do wykonawcy nawierzchni, który przed ułożeniem zobowiązany jest do sprawdzenia jakości oraz przydatności produktu do danego zastosowania. Zachowujemy prawo do wprowadzania zmian w produkcji.

Przedstawione zdjęcia prezentują granulat z klejem alifatycznym. Rzeczywisty kolor nawierzchni może różnić się od zdjęcia, co wynika z zastosowanego oświetlenia oraz ustawień monitora. Kolor sypanego granulatu różni się od przedstawionego zdjęcia.

W celu uniknięcia uszkodzenia nawierzchni zaleca się: regularne oczyszczanie nawierzchni z zanieczyszczeń, mycie nawierzchni, przy czym zaleca się szczególną ostrożność przy używaniu myjek ciśnieniowych. Zabrania się używania olejów, silnych chemikaliów, rozpuszczalników, wybielaczy, benzyny, oleju napędowego, smarów.

W celu przedłużenia żywotności nawierzchni zaleca się osłanianie nawierzchni przed mocnym promieniowaniem słonecznym oraz pokrycie nawierzchni warstwą zabezpieczającą co dwa, trzy lata.

Aktualizacja 05/2021

Zakład Przemysłu Gumowego „STARGUM” Jan Stankiewicz

ul. Ciepłna 7
73-110 Stargard

tel.: +48 91 578 80 08
fax: +48 91 577 77 68

kontakt@stargum.pl
www.stargum.pl

NIP: 854-000-33-83
REGON: 810182132